

**L'observation individuelle :**

		Passe		Réception		Dribble	
		Vers le mieux placé	Aléatoire, met en difficulté le NPB	Contrôlée	Non contrôlée	Avec possibilité de passe	Favorise la progression
Equipe A bleu	1						
	2						
	3						
	4						
	5						
	6						
	7						
Equipe C blanc	8						
	9						
	10						
	11						
	12						
	13						
	14						
	15						
Equipe B bleu	16						
	17						
	18						
	19						
	20						
	21						
Equipe D blanc	22						
	23						
	24						
	25						
	26						
	27						

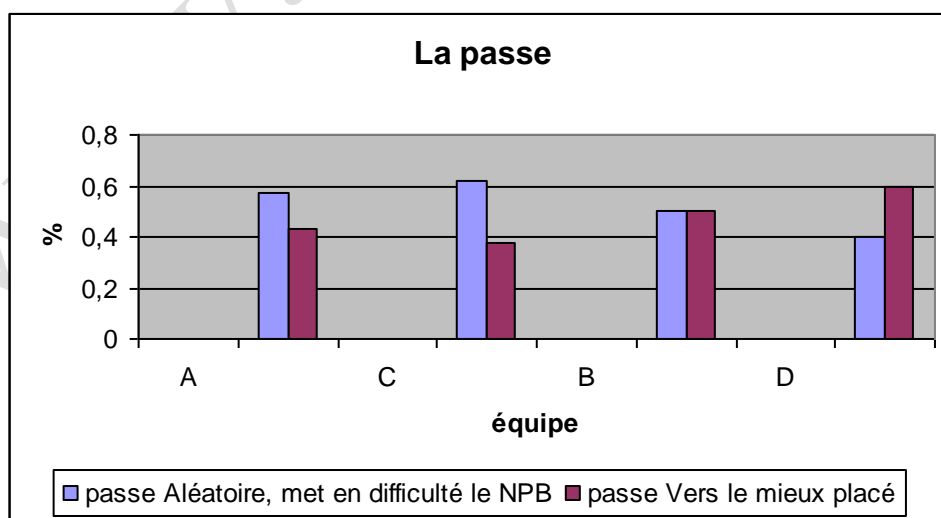
Le tableau ci-dessus illustre les actions individuelles les plus utilisées

## Analyse et interprétation

Sur le plan individuel

	Passe		Réception		Dribble	
	Aléatoire, met en difficulté le NPB	Vers le mieux placé	Contrôlée	Non contrôlée	Avec possibilité de passe	Favorise la progression
A	5	4	4	3	6	1
	57,14%	42,85%	57,14%	42,85%	85%	15%
C	5	3	6	2	5	3
	62%	38%	75%	15%	62%	38%
B	3	3	5	1	4	2
	50%	50%	83,33%	16,66%	66,66%	33,33%
D	2	3	4	1	2	3
	40%	60%	80%	20%	40%	60%

Le tableau représente le pourcentage par équipe des actions appropriées

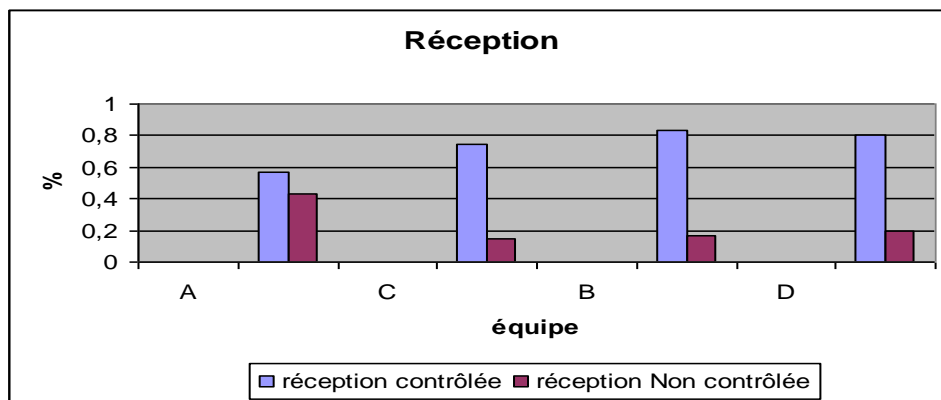


### La passe :

A partir de l'observation du graphique ci-dessus, on peut constater que le pourcentage des passes aléatoire est assez important, ce constat est beaucoup plus clair chez l'équipe C (équipe féminine) avec plus de 60% des passes aléatoires, ainsi que chez l'équipe A également.

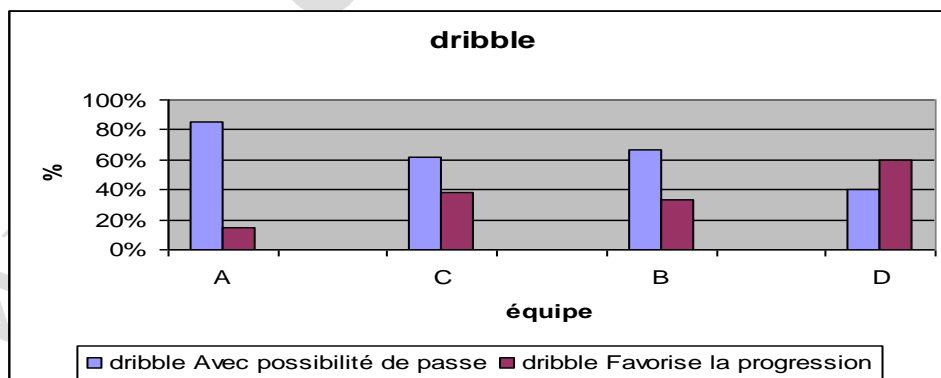
Par contre les deux équipes de garçon, les actions de passe aléatoire, est inférieur par rapport au passes aléatoires.

### Réception :



Concernant ce critère, on a constaté que toutes les équipes ont reflété un niveau du contrôle de la réception moyen avec un pourcentage variant entre 55%et 83%.

### Dribble :



Le % représentant les joueurs qui dribble avec possibilité de donner une passe à un partenaire libre est nettement supérieure chez les équipes A, B et C, ce qui montre bien la dominance de comportement individuel pendant le jeu au détriment de la progression vers l'avant. Ce qui traduit le % des joueurs qui dribblent en favorisant la progression qui ne dépasse pas 40%. Concernant l'équipe D (équipe masculine) le % du dribble favorisant la progression est supérieure 60% a celui réalisé avec possibilité de passe